

入場無料

履歴書不要

服装自由

当日参加OK

あなたにあった
お仕事にきっと出会える!

春の福祉 就職総合 フェア

日時 2023 3.4 土 10:00-13:00
(当日受付 9:30-12:00)

会場 広島県立広島産業会館(東展示館) 広島市南区 比治山本町12-18

対象 ●学生(学年・学部不問) ●既卒者 ●社会人(無資格・未経験含む)

県内の85法人が出展!(予定)

法人相談ブース

高齢者、障害者、保育、児童などにかかわる施設・事業所の採用担当者と直接話ができます。仕事の内容や働き方、採用方法、休日の過ごし方など、気になることを何でも聞いてください。インターンシップや職場見学の相談もできます。

職種 介護職、相談員、リハビリ職、栄養士、看護職、保育士、事務職 など多数



ブーススタンプラリー
プレゼント!

場内の法人相談ブースを4か所以上(内プラチナ認証法人を1か所以上)回られた方には、参加者アンケートと引き換えに「スターバックスカード(1,000円分)」プレゼント!

安心して長く働ける職場づくりに取り組む
「魅力ある福祉・介護の職場宣言ひろしま」の
認証を取得している法人が多数出展

※本フェアは雇用保険に係る求職活動実績に該当します。
(ブース相談者のみ)

この
マークが
目印!

スタンダード
認証法人

業界基準をクリア
していることの証



プラチナ
認証法人

業界トップランナー
の証



フェア参加前に、特設サイトで事前登録をしておくと当日スムーズに入場可能!

◎お電話でのお問合せ(受付時間 8:30~17:00)

TEL. 082-256-4848

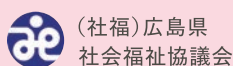
事前登録は
こちらから

◎事前にWEBサイトで出展法人をチェック

2023春の福祉就職総合フェア広島

検索

スマホの方はこちら



◎主催/広島県・(社福)広島県社会福祉協議会(広島県社会福祉人材育成センター) ◎共催/(社福)全国社会福祉協議会(中央福祉人材センター) ◎後援/厚生労働省、広島労働局・ハローワーク(公共職業安定所)、広島市、(社福)呉市社会福祉協議会(くれ福祉人材バンク) ◎協力/(一社)広島県介護福祉士会、(公社)広島県社会福祉士会

フェア参加の皆様に、素敵な特典！ Present



事前登録して来場した人には QUOカード(500円分)プレゼント!



事前登録して来場した人には、参加者アンケートと引き換えにお渡します。

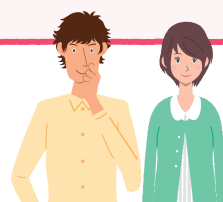


ブーススタンプラリープレゼント!



場内の法人相談ブースを4か所以上(内プラチナ認証法人を1か所以上)回られた方には、参加者アンケートと引き換えに「スターバックカード(1,000円分)」プレゼント!

当日のプログラム Program



入退場
自由

- **オリエンテーション**(10:00~10:15) …… ブースの回り方や、認証制度についてのご説明を行います。
- **法人相談ブース**(10:15~13:00) …… 気になるブースを回り、採用担当者から仕事内容や採用情報などについて直接話を聞くことができます。
- **法人ブースツアー** …… “当日一人でブースを回るのが不安”という方には、スタッフが参加者と一緒にブースを回ってお仕事探しのサポートをします。
- **就職相談コーナー** …… 広島県社会福祉人材育成センター職員が、資格の取り方や各種貸付制度の情報提供、就職活動に関する相談に応じます。
- **資料提供コーナー** …… 出展法人のパンフレットや福祉のお仕事に関する資料を提供します。

参加にあたってのお願い

- 感染症対策として、マスクの着用、アルコールによる手指消毒、検温等にご協力ください。
- 受付や入場時の混雑を防ぐため、事前登録にご協力ください。

※新型コロナウイルス感染症拡大の状況により中止する場合があります。中止の場合は、ホームページ(ふくしかいごネットひろしま)でお知らせします。



交通アクセス

◎バス/「紙屋町」県庁前から広島バス(23番)で約15分。または「八丁堀」から広島バス(26番旭町線)で約12分。「皆実町1丁目」で下車。徒歩約1分 ◎路面電車/「広島港」から路面電車で約21分。または「広島駅」から路面電車で約10分。「南区役所前」で下車。徒歩約1分

LINE@ 友達募集中!

「広島県社会福祉協議会」を友達登録して、本フェアの最新情報や福祉・介護の情報をいち早くお届け!

LINEの「友達追加」からQRコードを読み取るか、ID検索で「@fukushi-kaigo」を登録してください。



福祉のお仕事

- お仕事・施設・事業所検索ができます。
- 希望する職種や資格に合う仕事を検索することができます。

詳しくはこちらから!



お問い合わせ

(社福)広島県社会福祉協議会 (広島県社会福祉人材育成センター)

広島県広島市南区比治山本町12-2
(広島県社会福祉会館)

TEL. 082-256-4848

◎詳しくはWEBサイトで

ふくしかいごネット

検索

